

기업  
탐방 I

(주)대웅에스엔티



Daewoong (주)대웅에스엔티

Copyright ©2007 by DAEWOONG STEEL & TECHNOLOGY

### (주)대웅에스엔티 기업탐방

- (주)대웅에스엔티는 동부제철 호남대리점으로써, 1998년 설립 이래 냉연 및 아연도 등의 철강을 제조, 가공 판매하며 ISO 9001품질경영시스템 요구사항을 지속적, 전사적으로 준수하여 고객의 요구 조건에 충족시킬 수 있는 최적 품질의 제품을 생산, 공급하는 것을 품질방침으로 하며, 이에 달성을 위해 아래와 같은 품질목표를 전 임직원이 지속적으로 추진하고 있음.
- ▶ 원, 부자재 최고품질 확보
- ▶ 공정 불량률 감소
- ▶ 납기 Delivery 준수
- ▶ 고객만족 증진 관리
- ▶ 품질코스트 최적 관리



Copyright ©2007 by DAEWOONG STEEL & TECHNOLOGY

## 21세기 비전

- ▶ 함께하는 혁신
- ▶ 더 큰 고객 감동으로 실천
- ▶ 세계로 나아가는 코일센터



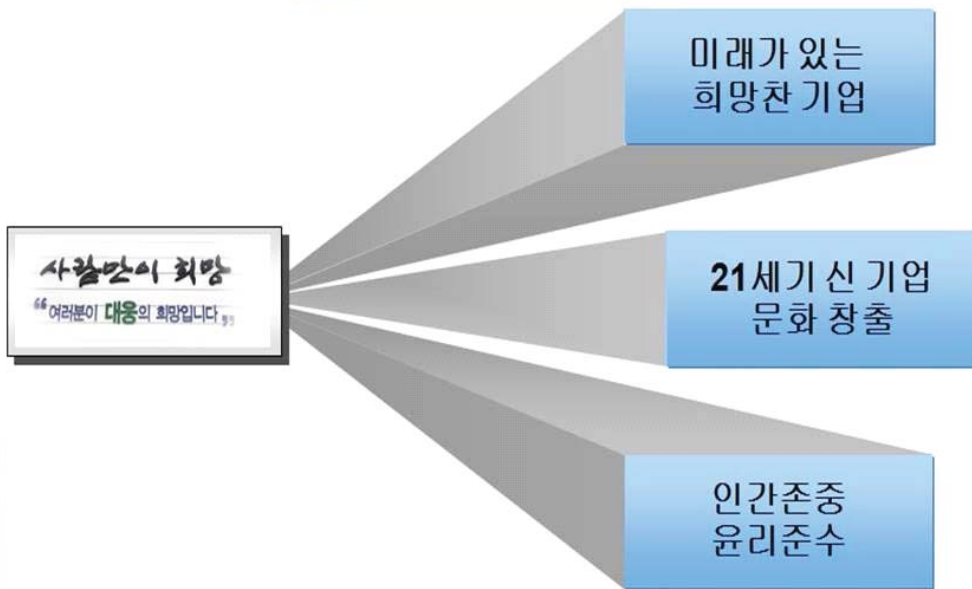
Copyright © 2007 by DAEWOONG STEEL & TECHNOLOGY

## 경영방침



Copyright © 2007 by DAEWOONG STEEL & TECHNOLOGY

## 핵심가치



Copyright ©2007 by DAEWOONG STEEL & TECHNOLOGY

## 주 생산제품

- 냉연, 아연, 열연제품의 원코일 강판 절단 가공품  
(자동차, 냉장고, 에어컨, 세탁기 등 가전제품의 원자재)



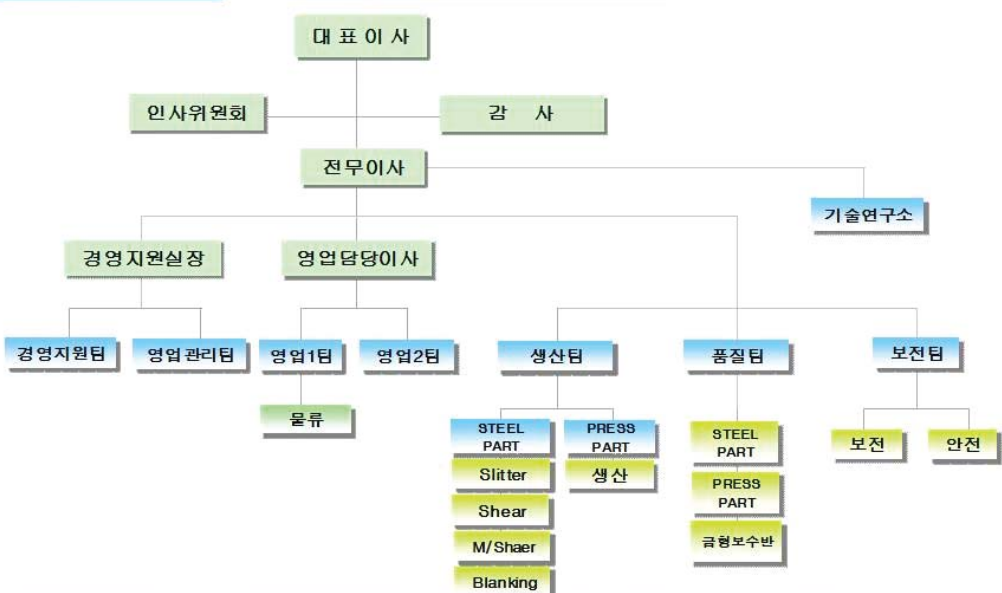
Copyright ©2007 by DAEWOONG STEEL & TECHNOLOGY

## 1. 회사 연혁

연도	자본금	주요 ISSUE	비고
1998년	2억원	- (주)대웅철강 법인설립 - 기아자동차(주) 광주공장 연계 COIL CENTER 등록	
1999년	8억원	- 기술집약형 중소기업 선정	
2001년	13억원	- 상표권 및 서비스표 출원등록 - KSA / ISO 9001:2000 인증획득(중소기업청)	
2003년	18억원	- ERP시스템 구축	
2005년	23억원	- 자동차부품 가공전용 BLANKING PRESS도입 - 주거래은행 변경(외환 -> 우리은행)	
2006년	23억원	- 삼성광주전자(주) 연계 COIL CENTER등록	
2007년	23억원	- (주)대웅에스앤티로 상호변경	
2010년	54억원	- 광주평동산단 신공장 준공(2010.11월 1일 입주) - 경영혁신형 중소기업 선정(중소기업청) - 벤처기업 선정(기술보증기금) - 자본금 증자(자본금 54억원)	
2011년	54억원	- ISO 14001:2004 취득(TOCSI 주관)	

Copyright ©2007 by DAEWOONG STEEL & TECHNOLOGY

## 2. 조직도



Copyright ©2007 by DAEWOONG STEEL & TECHNOLOGY



### 3. 회사 현황

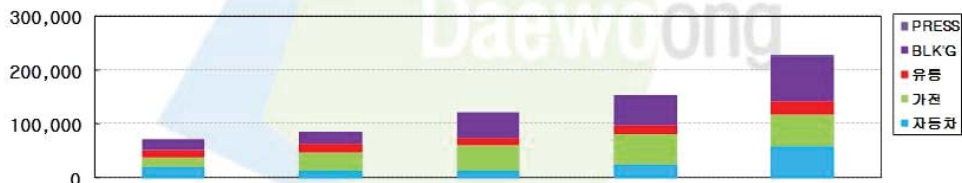
구분		㈜대웅에스엔티
공장현황	소재지	광주 광산구 옥동 1234-1 외 (평동 외국인투자지역 - 국가산업단지 내)
	면적	대지 : 28,745㎡ (8,700평) 건물 : 연16,349㎡ (4,950평)
	종업원수	총 79명 (임원 5명, 일반 24명, 생산 50명)
자본금		54억원 (2012년 11월 현재기준)
최근매출액		● 2010년 : 1,523억원( 984억원) ● 2011년 : 2,266억원(1,450억원)
주요 거래처		● 삼성전자(주) 및 협력사 ● 기아자동차(주) 및 협력사 ● 캐리어, 대우일렉 및 협력사
홈페이지URL: <a href="http://www.dwsnt.kr/">http://www.dwsnt.kr/</a>		



Copyright ©2007 by DAEWOONG STEEL & TECHNOLOGY

### 4. 연도별 매출 현황

단위: 백만원



구분	2007년	2008년	2009년	2010년	2011년	비고
자동차	18,860	13,211	13,261	24,857	57,281	
가전	삼성전자	9,057	14,407	24,256	31,722	27,770
	협력사(광주)	3,076	5,586	14,008	16,126	15,067
	협력사(경인)	7,530	13,407	9,203	8,310	16,540
	소계	19,663	33,400	47,467	56,158	59,377
유종	12,897	15,813	13,594	16,074	25,900	
BLKG	20,316	21,889	47,187	55,198	81,203	
PRESS	-	-	-	-	3,337	
합계	71,736	84,313	121,509	152,287	227,098	

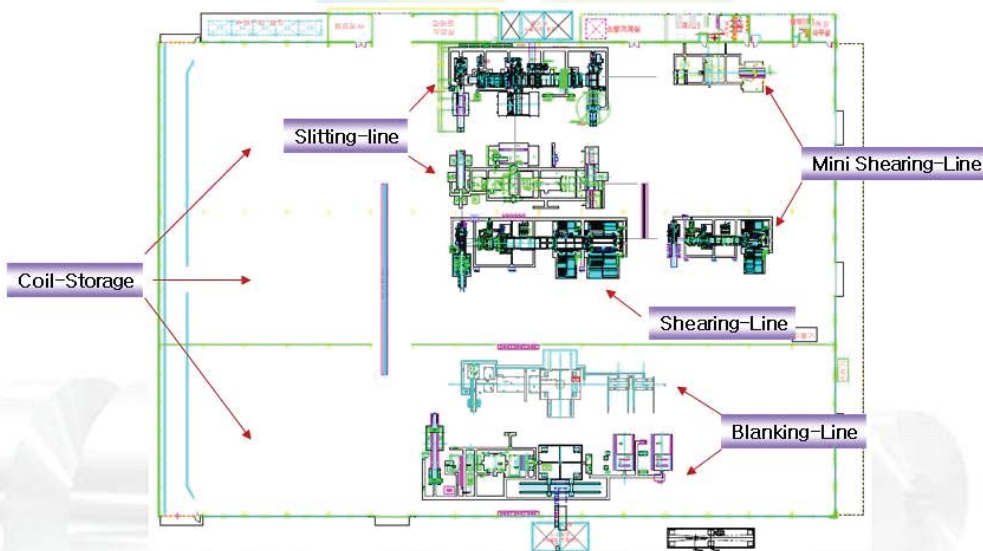
Copyright ©2007 by DAEWOONG STEEL & TECHNOLOGY

### 5. 설비 현황(A동)

구분	Blanking-Line	Shearing-Line	Slitting-Line	Mini-Shearing
수량	-500톤 1식 -600톤 1식	1식	2식	2식
Thickness	0.3~3.2mm	0.3~3.2mm	0.3~3.2mm	0.3~3.2mm
Width	300~1,850mm	750~1,550mm	30~1,850mm	300~920mm
Cutting Length	100~3,500mm	570~5,000mm	-	450~3,000mm
Coil Weight	20 ton	20 ton	20 ton	8 ton
Line Speed	80m/min	80m/min	200m/min	80m/min
Capacity	21,000 ton/월	10,000 ton/월	31,000 ton/월	7,800 ton/월
Products	자동차 부품 전용 라인	냉연강판 (CR) 전기아연도금강판 (EGI) 산세강판(PO) 용융아연도금강판 (CGI) 용융합금아연도금강판 (GA) 칼라강판 (COLOR) 스테인레스 (STS) 등 냉연류 가공		

Copyright ©2007 by DAEWOONG STEEL & TECHNOLOGY

### 6. 공장 LAY-OUT (A동)



Copyright ©2007 by DAEWOONG STEEL & TECHNOLOGY

